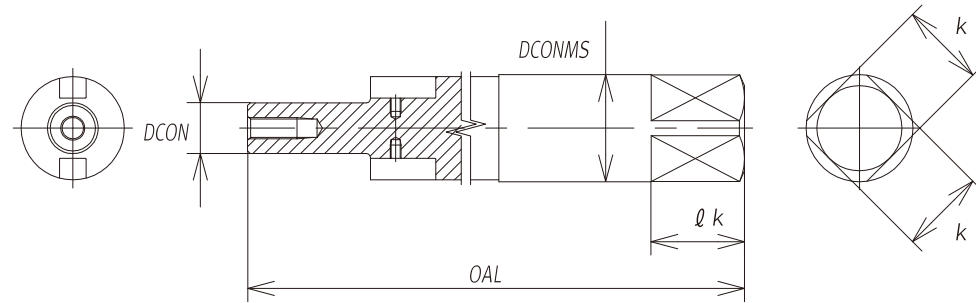


## 형상 및 치수 표

### ■ 아바부



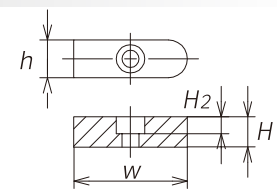
상품코드	LF(조립 후 전장) (mm)	OAL (L) (mm)	DCONMS (Ds) (mm)	DCON (D1) (mm)	k (mm)	l k (mm)
REAB22200	200	183	45	22	35	38
REAB22400	400	383				
REAB22600	600	583				

※아바는 아래의 조립용 부속품이 모두 포함되어 있습니다.

### 부속품

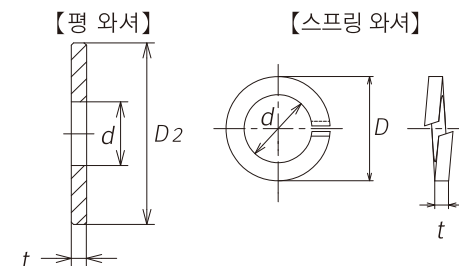
#### 1.평행 키

상품코드	W (mm)	h (mm)	H1 (mm)	H2 (mm)
REPK30	30	10	8	4.5



#### 2.평 와셔, 스프링 와셔

상품코드		D2 (mm)	d (mm)	t (mm)
REFS3018.4	평 와셔	30	10.5	3.0
	스프링 와셔	D (mm)	d (mm)	t (mm)
		18.4	10.2	2.5

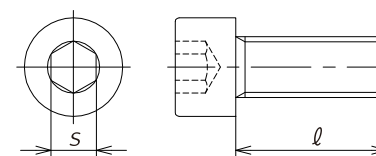


#### 3.육각 볼트 (날부 고정용 나사)

상품코드	규격	S (mm)	l (mm)
REBL0100	M10	8	25

#### (평행 키 고정용 나사)

상품코드	규격	S (mm)	l (mm)
REBL4.01	M4	3	8



#### 사용시 주의사항

- ◆ 파손 될 위험이 있으므로 커버 보호 안경 등을 사용하십시오.
- ◆ 손상 위험이 있으므로 적절한 절삭 조건에서 사용하십시오.
- ◆ 사용중 밀려들어 갈 수 있으므로, 공구의 회전 중에는 절대로 장갑을 착용하지 마십시오.
- ◆ 낙하한 공구로 인해 발이나 다리에 부상을 당할 수 있기 때문에, 반드시 안전화를 착용하십시오.
- ◆ 공구를 기계에 장착 할 때 떨림이나 흔들림이 없도록 단단히 고정하십시오.
- ◆ 피 가공재는 가공 중에 움직일 수 없도록 단단히 고정하십시오. 심한 마모와 날이 깨지는 공구는 사용하지 마십시오.
- ◆ 절단 중 고온 발열이 예상되는 화재의 위험이 있으므로 반드시 방재 대책을 세워야 합니다.

**HANJIN** YAMAWA 한국 총 대리점 **한진물산(주)**  
Direct Import Tool Professional Company

본 사 부산 광역시 사상구 감전동 124-15번지 (괘감로30)  
지 사 서울시 구로구 구로기계공구상가 C블럭 23동 213호  
전 화 본사 : 051) 325-1100 / 서울지사 : 02) 2635-5911

홈페이지 <http://www.yamawa.co.kr> (회사 : [www.hanjinms.co.kr](http://www.hanjinms.co.kr))



미래를 위한 에코(친환경)액션  
품질에 영향을 주지 않는 부위의 마무리 가공을  
단순화하고 환경 부하 저감에 노력하고 있습니다.  
YAMAWA JQA-EM3465

QHREHTA

Think threads with **YAMAWA** 야마와

대형 사이즈의 나사사라이 가공에 최적!!  
날부 교체식 나사산사라用 탭

■ 나사산 사라用 탭 ■

**RE-HT**



수정 등을 위해 예고없이 사양을 변경할 수 있습니다. 양해 해 주시기를 부탁드립니다.

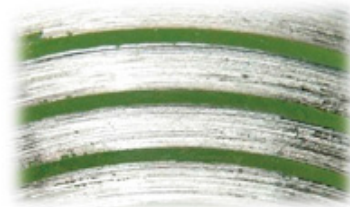
# RE-HT HSS OX Oxide 나사산 사라 用 탭 (날부 교체식)



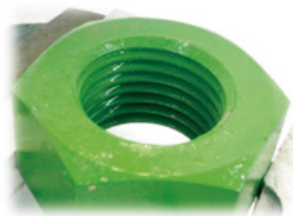
- 주요 용도 [제거용] : 기스, 흠집,バリ, 도료, 페인트, 용접 작업시의 Spaffer, 녹 [제거] 시에 사용  
(Spaffer : 용접작업시에 녹은 금속이 튀어서 알갱이 모양으로 굳어진 것)
- 대형 나사의 수동식 보수 가공에 최적인 날부 형상을 채용.
- 날부를 교체하는 것만으로 여러 종류의 크기(M50~M80)의 나사 사라가 가공을 할 수 있어 매우 경제적입니다.
- 롱 타입의 아바를 이용하시면, 깊은 구멍 사라 가공도 가능합니다.



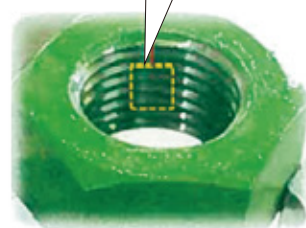
사라 가공 후  
(확대 사진)



사라 가공 전



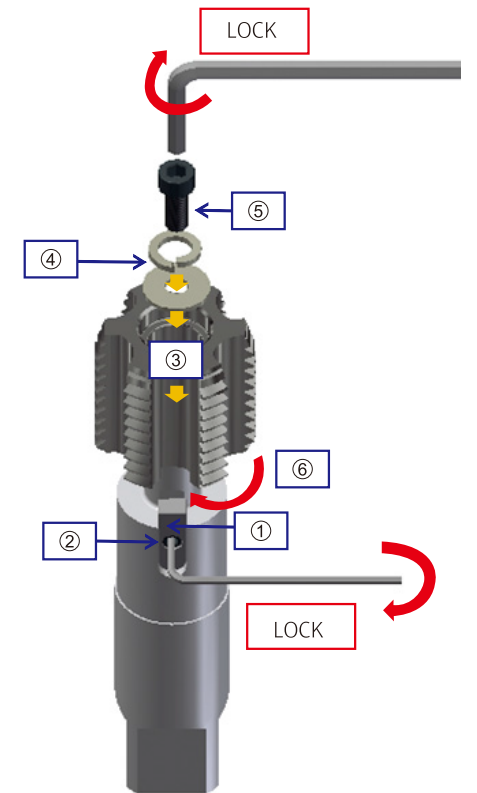
사라 가공 후



## ■ 순서

- ① 평행 키를 아바의 키 홈에 삽입한다.
- ② 육각 렌치 볼트 (M4)를 육각 렌치 (규격 : 3mm)로 돌려 단단히 평행 키를 고정한다.  
※반대쪽도 ① → ② 순서로 평행 키를 고정한다.
- ③ 날부를 아바 측에 무리없이 삽입한다.  
(날부의 홈과 평행 키를 맞춘다.)
- ④ 평 와셔와 스프링 와셔를 날부의 페이스 링 부에 끼워 넣는다.
- ⑤ 육각 볼트를 육각 렌치 [규격 : 8mm] (M10 볼트)]로 돌려 임시 체결한다.
- ⑥ 날부를 탭핑 할 때 부하가 걸리는 회전 방향의 상태로 ⑤ 육각 볼트를 육각 렌치로 돌려 단단히 날부를 고정한다.

※ 날부 교환시에는 바이스 등에 아바를 확실히 고정하십시오.



## ■ 참고

날부 고정 나사의 조임 토크

육각 볼트	조임 토크 (N·m)
M10	24

## ■ 사용상의 유의점

- ① 결합 방식이기 때문에 높은 부하가 걸리는 일반 태핑 가공에는 파손의 우려가 있으므로 사용할 수 없습니다. 보수 용에 한정하여 사용하십시오.
- ② 수동식 전용이므로 기계에서 사용할 수 없습니다.
- ③ 육각 볼트의 과도한 조임은 부품의 변형, 파손의 원인이됩니다.

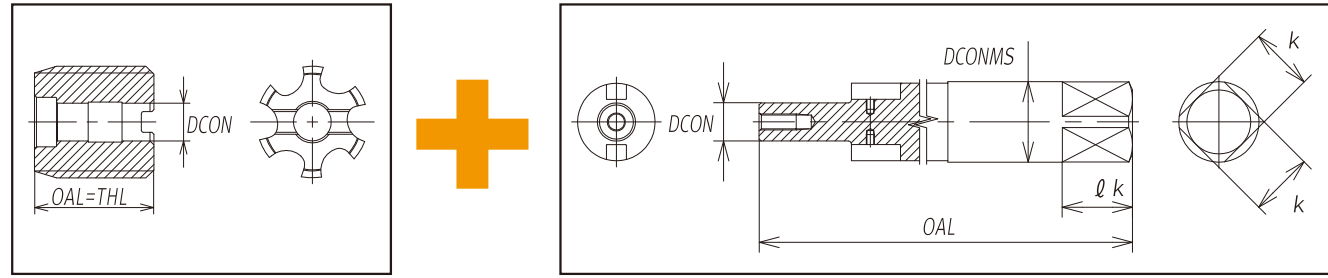


## 주문 방법

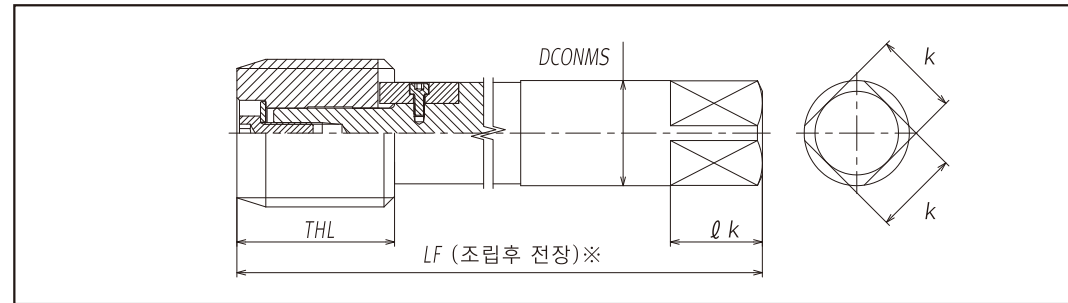
■ 처음 구입하는 경우는 날부와 아바를 세트로 주문하십시오.

【날부】 p.4 ~ p.6 참조

【아바】 p.7 참조



【조립후】



※3 종류의 아바 에따라 LF (조립 후 전장)은 각각 200, 400, 600입니다.

〈 처음 주문 예 〉

날부 M50X3(T5050SANEX2) + 아바 (REAB22200) = RE-HT M50X3 LF-200

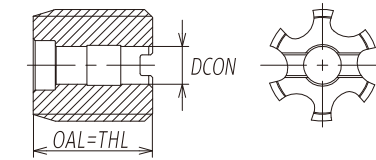
### ● 다음은 ...

- ① 날부가 마모되었을 때, 동일한 날부 M50X3 (T5050SANEX2) 만 구입하시면 반복 사용하실 수 있습니다.
- ② 귀하의 아바 (REAB22200)에 날부 M80X1.5 (T5080OANEX2)를 결합 할 수 있습니다.  
⇒조립 후 전장은 동일한 LF-200입니다.
- ③ 귀하의 날부 M50X3 (T5050SANEX2)에 아바 (REAB22600)를 결합 할 수 있습니다.  
⇒롱 생크 RE-HT M50X3 LF-600로 사용하실 수 있습니다.

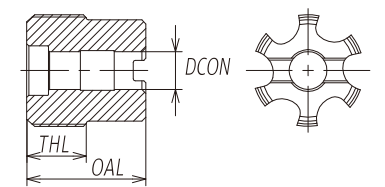
## 형상 및 치수 표

### ■ 날부

【TYPE-1】



【TYPE-2】

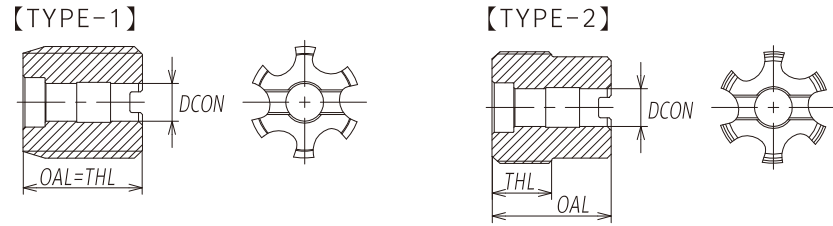


### 미터 나사용

규격	상품코드	등급	식이부	OAL (L) (mm)	THL (ℓ) (mm)	DCON (d) (mm)	홈수	TYPE
M50X3	T5050SANEX2	ISO2	2P	60	60	22	6	1
M50X2	T5050QANEX2	ISO2	2P	60	30	22	6	2
M50X1.5	T5050OANEX2							
M52X5	T5052WANEX2	ISO2	2P	60	60	22	6	1
M52X4	T5052UANEX2							
M52X3	T5052SANEX2							
M52X2	T5052QANEX2	ISO2	2P	60	30	22	6	2
M52X1.5	T5052OANEX2							
M55X4	T5055UANEX2	ISO2	2P	60	60	22	6	1
M55X3	T5055SANEX2							
M55X2	T5055QANEX2	ISO2	2P	60	30	22	6	2
M55X1.5	T5055OANEX2							
M56X5.5	T5056XANEX2	ISO2	2P	60	60	22	6	1
M56X4	T5056UANEX2							
M56X3	T5056SANEX2							
M56X2	T5056QANEX2	ISO2	2P	60	30	22	6	2
M56X1.5	T5056OANEX2							
M58X4	T5058UANEX2	ISO2	2P	60	60	22	6	1
M58X3	T5058SANEX2							
M58X2	T5058QANEX2	ISO2	2P	60	30	22	6	2
M58X1.5	T5058OANEX2							
M60X5.5	T5060XANEX2	ISO2	2P	60	60	22	6	1
M60X4	T5060UANEX2							
M60X3	T5060SANEX2							

형상 및 치수 표

날부

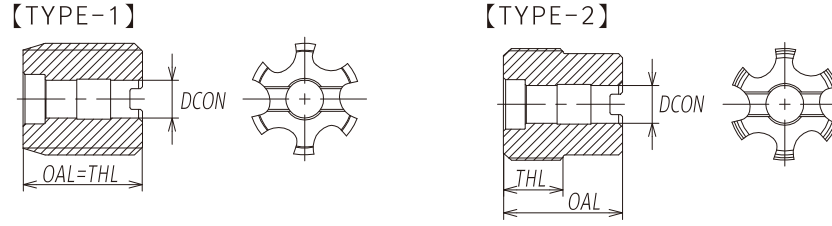


미터 나사용

규격	상품코드	등급	식이부	OAL (L) (mm)	THL (ℓ) (mm)	DCON (d) (mm)	홈수	TYPE
M60X2	T5060QANEX2	ISO2	2P	60	30	22	6	2
M60X1.5	T5060OANEX2							
M62X4	T5062UANEX2	ISO2	2P	60	60	22	6	1
M62X3	T5062SANEX2							
M62X2	T5062QANEX2	ISO2	2P	60	30	22	6	2
M62X1.5	T5062OANEX2							
M64X6	T5064YANEX2	ISO2	2P	60	60	22	6	1
M64X4	T5064UANEX2							
M64X3	T5064SANEX2							
M64X2	T5064QANEX2	ISO2	2P	60	30	22	6	2
M64X1.5	T5064OANEX2							
M65X4	T5065UANEX2	ISO2	2P	60	60	22	6	1
M65X3	T5065SANEX2							
M65X2	T5065QANEX2	ISO2	2P	60	30	22	6	2
M65X1.5	T5065OANEX2							
M68X6	T5068YANEX2	ISO2	2P	60	60	22	6	1
M68X4	T5068UANEX2							
M68X3	T5068SANEX2							
M68X2	T5068QANEX2	ISO2	2P	60	30	22	6	2
M68X1.5	T5068OANEX2							
M70X6	T5070YANEX2	ISO2	2P	60	60	22	6	1
M70X4	T5070UANEX2							
M70X3	T5070SANEX2							

형상 및 치수 표

날부



미터 나사용

규격	상품코드	등급	식이부	OAL (L) (mm)	THL (ℓ) (mm)	DCON (d) (mm)	홈수	TYPE
M70X2	T5070QANEX2	ISO2	2P	60	30	22	6	2
M70X1.5	T5070OANEX2							
M72X6	T5072YANEX2	ISO2	2P	60	60	22	6	1
M72X4	T5072UANEX2							
M72X3	T5072SANEX2							
M72X2	T5072QANEX2	ISO2	2P	60	30	22	6	2
M72X1.5	T5072OANEX2							
M75X4	T5075UANEX2	ISO2	2P	60	60	22	6	1
M75X3	T5075SANEX2							
M75X2	T5075QANEX2	ISO2	2P	60	30	22	6	2
M75X1.5	T5075OANEX2							
M76X6	T5076YANEX2	ISO2	2P	60	60	22	6	1
M76X4	T5076UANEX2							
M76X3	T5076SANEX2							
M76X2	T5076QANEX2	ISO2	2P	60	30	22	6	2
M76X1.5	T5076OANEX2							
M78X2	T5078QANEX2	ISO2	2P	60	30	22	6	2
M80X6	T5080YANEX2	ISO2	2P	60	60	22	6	1
M80X4	T5080UANEX2							
M80X3	T5080SANEX2							
M80X2	T5080QANEX2	ISO2	2P	60	30	22	6	2
M80X1.5	T5080OANEX2							