

Solid Dise D

고품질의 수나사가공을 간단하게!!

솔리드다이스 D



형상 치수

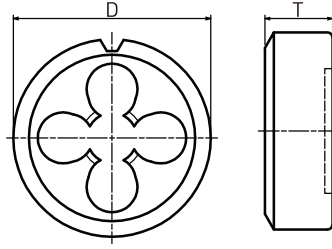
솔리드 다이스 D

HSS

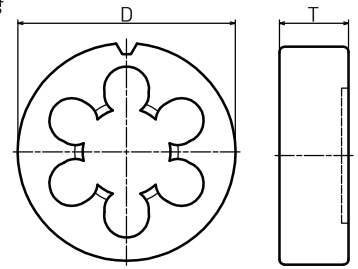
2~2.5



TYPE: D-1
φ50이하



TYPE: D-2
φ63이상



제품의 특징

다이스의 흔들림 정도를 향상시킨 솔리드 다이스 탄생. 고속 공구강 (HSS)을 채용하여 안정된 가공을 실현했습니다.

- ① 기준점에 표시되어 있는 면이 (윗면)입니다.

가공 방향을 쉽게 식별하고 있으시기.

◎솔리드 다이스 - D 윗면

면치부의 마크

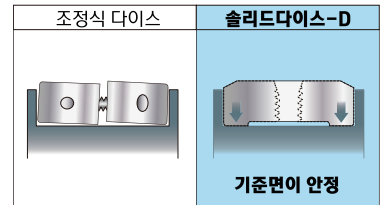


- ② 가공 기준면이 되는 (후면)은 홀더 장착시 단면이 밀착되도록 릴리프를 마련했습니다.

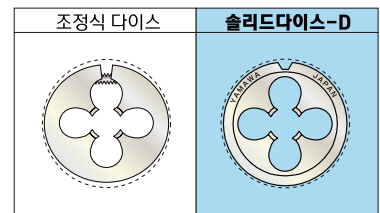
※ 솔리드 다이스 : D 후면으로 사용할 수 없습니다.

◎솔리드 다이스 - D 후면
(가공기준면)

릴리프가공



- ③ 솔리드 다이스는 나사 조정이 필요하지 않습니다. 조정식 다이스에 비해 다이스 외경의 정밀도가 월등히 향상되었습니다.

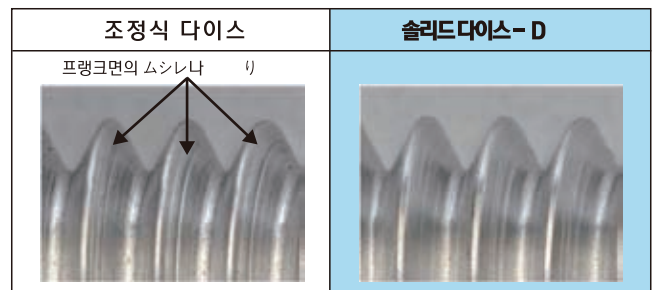


가공데이터

조정식 다이스 특유의 문제점을 해결함으로써 정확한 수나사 가공을 실현했습니다.

◎가공 조건

다이스사이즈	M6×1 · φ20
피삭재	쾌삭강
절삭속도	2.6m/min
이송	프리
가공기계	일반 선반
절삭유제	불 수용성 절삭유



※ 일반 솔리드 다이스 (D)의 수나사 프랭크면의 ムシレ나 け이 적다.

관련 상품

솔리드 다이스 전용 툴링 『RD-DA 다이스 어태치먼트』

- 이송 오차의 보정과 심 어긋남을 흡수하는 기능이 붙은 솔리드 다이스 전용 툴링
- MC에서 복잡한 워크에 쉽게 수나사 가공이 가능합니다.

(단위mm)

상품코드	적용 다이스외경	전장	생크 직경
DA10-20	10	71	20
DA16-20	16	76	20
DA20-25	20	89	25
DA25-25	25	89	25
DA38-32	38	122	32



NC 툴링과 조합하여 MC로 가공 할 수 있습니다.

미터 나사용

규격	상품코드	정도	D (mm)	T (mm)	배출 오픈수	형상	재고
M1 X 0.25	TYD1.0BDNEBC	II	16	5	3	D-1	○
M1 X 0.25	TYE1.0BDNEBC	II	20	7	3	D-1	○
M1 X 0.2	TYE1.0ADNEBC	II	20	7	3	D-1	△
M1.2X 0.25	TYD1.2BDNEBC	II	16	5	3	D-1	○
M1.2X 0.25	TYE1.2BDNEBC	II	20	7	3	D-1	○
M1.2X 0.2	TYE1.2ADNEBC	II	20	7	3	D-1	△
M1.4X 0.3	TYD1.4CDNEBC	II	16	5	3	D-1	○
M1.4X 0.3	TYE1.4CDNEBC	II	20	7	3	D-1	○
M1.4X 0.2	TYE1.4ADNEBC	II	20	7	3	D-1	△
M1.6X 0.35	TYD1.6DDNEBC	II	16	5	3	D-1	○
M1.6X 0.35	TYE1.6DDNEBC	II	20	7	3	D-1	○
M1.6X 0.2	TYE1.6ADNEBC	II	20	7	3	D-1	△
M1.7X 0.35	TYD1.7DDNEBC	II	16	5	3	D-1	○
M1.7X 0.35	TYE1.7DDNEBC	II	20	7	3	D-1	○
M1.7X 0.2	TYE1.7ADNEBC	II	20	7	3	D-1	△
M1.8X 0.35	TYD1.8DDNEBC	II	16	5	3	D-1	△
M1.8X 0.35	TYE1.8DDNEBC	II	20	7	3	D-1	△
M1.8X 0.2	TYE1.8ADNEBC	II	20	7	3	D-1	△
M2 X 0.4	TYE2.0EDNEBC	II	20	7	3	D-1	◎
M2 X 0.4	TYD2.0EDNEBC	II	16	5	3	D-1	○
M2 X 0.4	TYG2.0EDNEBC	II	25	9	3	D-1	△
M2 X 0.25	TYD2.0BDNEBC	II	16	5	3	D-1	△
M2 X 0.25	TYE2.0BDNEBC	II	20	7	3	D-1	△
M2.2X 0.45	TYD2.2FDNEBC	II	16	5	3	D-1	△
M2.2X 0.45	TYE2.2FDNEBC	II	20	7	3	D-1	△
M2.2X 0.25	TYD2.2BDNEBC	II	16	5	3	D-1	△
M2.3X 0.4	TYE2.3EDNEBC	II	20	7	3	D-1	○
M2.3X 0.4	TYD2.3EDNEBC	II	16	5	3	D-1	△
M2.3X 0.25	TYE2.3BDNEBC	II	20	7	3	D-1	△
M2.5X 0.45	TYE2.5FDNEBC	II	20	7	3	D-1	◎
M2.5X 0.45	TYG2.5FDNEBC	II	25	9	3	D-1	△
M2.5X 0.35	TYE2.5DDNEBC	II	20	7	3	D-1	△
M2.6X 0.45	TYE2.6FDNEBC	II	20	7	3	D-1	◎
M2.6X 0.45	TYG2.6FDNEBC	II	25	9	3	D-1	△
M2.6X 0.35	TYE2.6DDNEBC	II	20	7	3	D-1	△
3 M 0.6	TYE3.0HDNEBC	II	20	7	3	D-1	△
3 M 0.6	TYG3.0HDNEBC	II	25	9	3	D-1	△
M3 X 0.5	TYE3.0GDNEBC	II	20	7	3	D-1	◎
M3 X 0.5	TYG3.0GDNEBC	II	25	9	3	D-1	○
M3 X 0.5	TYD3.0GDNEBC	II	16	5	3	D-1	△
M3 X 0.35	TYE3.0DDNEBC	II	20	7	3	D-1	○

규격	상품코드	정도	D (mm)	T (mm)	배출 오픈수	형상	재고
M3 X 0.35	TYG3.0DDNEBC	II	25	9	3	D-1	△
M3.5X 0.6	TYE3.5HDNEBC	II	20	7	3	D-1	○
M3.5X 0.6	TYG3.5HDNEBC	II	25	9	3	D-1	△
M3.5X 0.5	TYE3.5GDNEBC	II	20	7	3	D-1	△
M3.5X 0.35	TYE3.5DDNEBC	II	20	7	3	D-1	○
4 M 0.75	TYE4.0JDNEBC	II	20	7	3	D-1	○
4 M 0.75	TYG4.0JDNEBC	II	25	9	3	D-1	△
M4 X 0.7	TYE4.0IDNEBC	II	20	7	3	D-1	◎
M4 X 0.7	TYG4.0IDNEBC	II	25	9	3	D-1	◎
M4 X 0.7	TYJ4.0IDNEBC	II	38	13	4	D-1	△
M4 X 0.5	TYE4.0GDNEBC	II	20	7	3	D-1	○
M4 X 0.5	TYG4.0GDNEBC	II	25	9	3	D-1	△
M4 X 0.35	TYE4.0DDNEBC	II	20	7	3	D-1	△
M4.5X 0.75	TYE4.5JDNEBC	II	20	7	4	D-1	△
M4.5X 0.5	TYE4.5GDNEBC	II	20	7	4	D-1	△
5 M 0.9	TYE5.0LDNEBC	II	20	7	4	D-1	△
5 M 0.9	TYG5.0LDNEBC	II	25	9	3	D-1	△
M5 X 0.8	TYE5.0KDNEBC	II	20	7	4	D-1	◎
M5 X 0.8	TYG5.0KDNEBC	II	25	9	3	D-1	◎
M5 X 0.8	TYJ5.0KDNEBC	II	38	13	4	D-1	△
M5 X 0.75	TYE5.0JDNEBC	II	20	7	4	D-1	△
M5 X 0.5	TYE5.0GDNEBC	II	20	7	4	D-1	○
M5 X 0.5	TYG5.0GDNEBC	II	25	9	3	D-1	○
M5.5X 0.9	TYE5.5LDNEBC	II	20	7	4	D-1	△
M5.5X 0.5	TYE5.5GDNEBC	II	20	7	4	D-1	△
M6 X 1	TYE6.0MDNEBC	II	20	7	4	D-1	◎
M6 X 1	TYG6.0MDNEBC	II	25	9	4	D-1	◎
M6 X 1	TYJ6.0MDNEBC	II	38	13	4	D-1	○
M6 X 0.75	TYE6.0JDNEBC	II	20	7	4	D-1	○
M6 X 0.75	TYG6.0JDNEBC	II	25	9	4	D-1	○
M6 X 0.75	TYJ6.0JDNEBC	II	38	13	4	D-1	△
M6 X 0.5	TYE6.0GDNEBC	II	20	7	4	D-1	○
M6 X 0.5	TYG6.0GDNEBC	II	25	9	4	D-1	○
M7 X 1	TYG7.0MDNEBC	II	25	9	4	D-1	○
M7 X 0.75	TYG7.0JDNEBC	II	25	9	4	D-1	○
M7 X 0.5	TYG7.0GDNEBC	II	25	9	4	D-1	○
M8 X 1.25	TYG8.0NDNEBC	II	25	9	4	D-1	◎
M8 X 1.25	TYJ8.0NDNEBC	II	38	13	4	D-1	◎
M8 X 1.25	TYM8.0NDNEBC	II	50	16	6	D-1	○
M8 X 1	TYG8.0MDNEBC	II	25	9	4	D-1	○
M8 X 1	TYJ8.0MDNEBC	II	38	13	4	D-1	○

재고 : ◎=유통품 ○=준 유통품 △=특정 유통 제품 (주문 생산품)

미터 나사용

규격	상품코드	정도	D (mm)	T (mm)	배출 홀수	형상	재고
M 8 X 0.75	TYG8.0JDNEBC	II	25	9	4	D-1	○
M 8 X 0.5	TYG8.0GDNEBC	II	25	9	4	D-1	○
M 9 X 1.25	TYG9.0NDNEBC	II	25	9	5	D-1	△
M 9 X 1	TYG9.0MDNEBC	II	25	9	5	D-1	○
M 9 X 0.75	TYG9.0JDNEBC	II	25	9	5	D-1	○
M 9 X 0.5	TYG9.0GDNEBC	II	25	9	5	D-1	○
M10 X 1.5	TYG0100DNEBC	II	25	9	5	D-1	◎
M10 X 1.5	TYJ0100DNEBC	II	38	13	4	D-1	◎
M10 X 1.5	TYM0100DNEBC	II	50	16	4	D-1	○
M10 X 1.25	TYG010NDNEBC	II	25	9	5	D-1	○
M10 X 1.25	TYJ010NDNEBC	II	38	13	4	D-1	○
M10 X 1.25	TYM010NDNEBC	II	50	16	4	D-1	△
M10 X 1	TYG010MDNEBC	II	25	9	5	D-1	○
M10 X 1	TYJ010MDNEBC	II	38	13	4	D-1	○
M10 X 0.75	TYG010JDNEBC	II	25	9	5	D-1	○
M10 X 0.75	TYJ010JDNEBC	II	38	13	4	D-1	○
M10 X 0.5	TYG010GDNEBC	II	25	9	5	D-1	○
M11 X 1.5	TYJ0110DNEBC	II	38	13	4	D-1	△
M11 X 1.25	TYJ011NDNEBC	II	38	13	4	D-1	△
M11 X 1	TYJ011MDNEBC	II	38	13	4	D-1	○
M11 X 0.75	TYJ011JDNEBC	II	38	13	4	D-1	○
M11 X 0.5	TYJ011GDNEBC	II	38	13	4	D-1	△
M12 X 1.75	TYJ012PDNEBC	II	38	13	4	D-1	◎
M12 X 1.75	TYM012PDNEBC	II	50	16	4	D-1	○
M12 X 1.5	TYJ0120DNEBC	II	38	13	4	D-1	○
M12 X 1.5	TYM0120DNEBC	II	50	16	4	D-1	△
M12 X 1.25	TYJ012NDNEBC	II	38	13	4	D-1	○
M12 X 1.25	TYM012NDNEBC	II	50	16	4	D-1	△
M12 X 1	TYJ012MDNEBC	II	38	13	4	D-1	○
M12 X 1	TYM012MDNEBC	II	50	16	4	D-1	△
M12 X 0.75	TYJ012JDNEBC	II	38	13	4	D-1	○
M12 X 0.5	TYJ012GDNEBC	II	38	13	4	D-1	○
M13 X 1.5	TYJ0130DNEBC	II	38	13	4	D-1	△
M13 X 1.25	TYJ013NDNEBC	II	38	13	4	D-1	△
M13 X 1	TYJ013MDNEBC	II	38	13	4	D-1	△
M13 X 0.75	TYJ013JDNEBC	II	38	13	4	D-1	△
M13 X 0.5	TYJ013GDNEBC	II	38	13	4	D-1	△
M14 X 2	TYJ014QDNEBC	II	38	13	5	D-1	○
M14 X 2	TYM014QDNEBC	II	50	16	4	D-1	○
M14 X 1.5	TYJ0140DNEBC	II	38	13	5	D-1	○
M14 X 1.5	TYM0140DNEBC	II	50	16	4	D-1	△

규격	상품코드	정도	D (mm)	T (mm)	배출 홀수	형상	재고
M14 X 1.25	TYJ014NDNEBC	II	38	13	5	D-1	○
M14 X 1	TYJ014MDNEBC	II	38	13	5	D-1	○
M14 X 0.75	TYJ014JDNEBC	II	38	13	5	D-1	△
M14 X 0.5	TYJ014GDNEBC	II	38	13	5	D-1	△
M15 X 2	TYJ015QDNEBC	II	38	13	5	D-1	△
M15 X 1.5	TYJ0150DNEBC	II	38	13	5	D-1	△
M15 X 1.25	TYJ015NDNEBC	II	38	13	5	D-1	△
M15 X 1	TYJ015MDNEBC	II	38	13	5	D-1	○
M15 X 0.75	TYJ015JDNEBC	II	38	13	5	D-1	△
M15 X 0.5	TYJ015GDNEBC	II	38	13	5	D-1	△
M16 X 2	TYJ016QDNEBC	II	38	13	5	D-1	◎
M16 X 2	TYM016QDNEBC	II	50	16	4	D-1	◎
M16 X 1.5	TYJ0160DNEBC	II	38	13	5	D-1	○
M16 X 1.5	TYM0160DNEBC	II	50	16	4	D-1	○
M16 X 1.25	TYJ016NDNEBC	II	38	13	5	D-1	△
M16 X 1	TYJ016MDNEBC	II	38	13	5	D-1	○
M16 X 1	TYM016MDNEBC	II	50	16	4	D-1	○
M16 X 0.75	TYJ016JDNEBC	II	38	13	5	D-1	△
M16 X 0.5	TYJ016GDNEBC	II	38	13	5	D-1	△
M17 X 2	TYM017QDNEBC	II	50	16	4	D-1	△
M17 X 1.5	TYM0170DNEBC	II	50	16	4	D-1	△
M17 X 1	TYM017MDNEBC	II	50	16	4	D-1	○
M17 X 0.5	TYM017GDNEBC	II	50	16	4	D-1	△
M18 X 2.5	TYM018RDNEBC	II	50	16	5	D-1	○
M18 X 2	TYM018QDNEBC	II	50	16	5	D-1	△
M18 X 1.5	TYM0180DNEBC	II	50	16	5	D-1	○
M18 X 1	TYM018MDNEBC	II	50	16	5	D-1	○
M18 X 0.5	TYM018GDNEBC	II	50	16	5	D-1	△
M19 X 1.5	TYM0190DNEBC	II	50	16	5	D-1	△
M19 X 1	TYM019MDNEBC	II	50	16	5	D-1	△
M20 X 2.5	TYM020RDNEBC	II	50	16	5	D-1	◎
M20 X 2	TYM020QDNEBC	II	50	16	5	D-1	○
M20 X 1.5	TYM0200DNEBC	II	50	16	5	D-1	○
M20 X 1.25	TYM020NDNEBC	II	50	16	5	D-1	△
M20 X 1	TYM020MDNEBC	II	50	16	5	D-1	○
M20 X 0.5	TYM020GDNEBC	II	50	16	5	D-1	△
M21 X 1.5	TYM0210DNEBC	II	50	16	5	D-1	△
M21 X 1	TYM021MDNEBC	II	50	16	5	D-1	△
M22 X 2.5	TYM022RDNEBC	II	50	16	6	D-1	○
M22 X 2	TYM022QDNEBC	II	50	16	6	D-1	△
M22 X 1.5	TYM0220DNEBC	II	50	16	6	D-1	○

재고 · ◎=유통품 · ○=준 유통품 · △=특정 유통 제품 (주문 생산품)

규격	상품코드	정도	D (mm)	T (mm)	배출 홀수	형상	재고
M22 X 1.25	TYM022NDNEBC	II	50	16	6	D-1	△
M22 X 1	TYM022MDNEBC	II	50	16	6	D-1	○
M22 X 0.5	TYM022GDNEBC	II	50	16	6	D-1	△
M23 X 1.5	TYM0230DNEBC	II	50	16	6	D-1	△
M23 X 1	TYM023MDNEBC	II	50	16	6	D-1	△
M24 X 3	TYM024SDNEBC	II	50	16	6	D-1	○
M24 X 2	TYM024QDNEBC	II	50	16	6	D-1	○
M24 X 1.5	TYM0240DNEBC	II	50	16	6	D-1	○
M24 X 1.25	TYM024NDNEBC	II	50	16	6	D-1	△
M24 X 1	TYM024MDNEBC	II	50	16	6	D-1	○
M25 X 3	TYM025SDNEBC	II	50	16	6	D-1	△
M25 X 2	TYM025QDNEBC	II	50	16	6	D-1	△
M25 X 1.5	TYM0250DNEBC	II	50	16	6	D-1	○
M25 X 1.25	TYM025NDNEBC	II	50	16	6	D-1	△
M25 X 1	TYM025MDNEBC	II	50	16	6	D-1	△
M26 X 2	TYR026QDNEBC	II	63	20	6	D-2	△
M26 X 1.5	TYR0260DNEBC	II	63	20	6	D-2	○
M26 X 1	TYR026MDNEBC	II	63	20	6	D-2	△
M27 X 3	TYR027SDNEBC	II	63	20	6	D-2	○
M27 X 2	TYR027QDNEBC	II	63	20	6	D-2	△
M27 X 1.5	TYR0270DNEBC	II	63	20	6	D-2	○
M27 X 1	TYR027MDNEBC	II	63	20	6	D-2	△
M28 X 2	TYR028QDNEBC	II	63	20	6	D-2	△
M28 X 1.5	TYR0280DNEBC	II	63	20	6	D-2	△
M28 X 1	TYR028MDNEBC	II	63	20	6	D-2	△
M30 X 3.5	TYR030TDNEBC	II	63	20	6	D-2	○
M30 X 3	TYR030SDNEBC	II	63	20	6	D-2	△
M30 X 2	TYR030QDNEBC	II	63	20	6	D-2	△
M30 X 1.5	TYR0300DNEBC	II	63	20	6	D-2	○
M30 X 1	TYR030MDNEBC	II	63	20	6	D-2	△
M32 X 3	TYR032SDNEBC	II	63	20	6	D-2	△
M32 X 2	TYR032QDNEBC	II	63	20	6	D-2	△
M32 X 1.5	TYR0320DNEBC	II	63	20	6	D-2	△
M32 X 1	TYR032MDNEBC	II	63	20	6	D-2	△
M33 X 3.5	TYR033TDNEBC	II	63	20	6	D-2	△
M33 X 3	TYR033SDNEBC	II	63	20	6	D-2	△
M33 X 2	TYR033QDNEBC	II	63	20	6	D-2	△
M33 X 1.5	TYR0330DNEBC	II	63	20	6	D-2	△
M33 X 1	TYR033MDNEBC	II	63	20	6	D-2	△
M34 X 3	TYU034SDNEBC	II	75	25	6	D-2	△
M34 X 2	TYU034QDNEBC	II	75	25	6	D-2	△

규격	상품코드	정도	D (mm)	T (mm)	배출 홀수	형상	재고
M34 X 1.5	TYU0340DNEBC	II	75	25	6	D-2	△
M34 X 1	TYU034MDNEBC	II	75	25	6	D-2	△
M35 X 3	TYU035SDNEBC	II	75	25	6	D-2	△
M35 X 2	TYU035QDNEBC	II	75	25	6	D-2	△
M35 X 1.5	TYU0350DNEBC	II	75	25	6	D-2	△
M35 X 1	TYU035MDNEBC	II	75	25	6	D-2	△
M36 X 4	TYU036UDNEBC	II	75	25	6	D-2	△
M36 X 3	TYU036SDNEBC	II	75	25	6	D-2	△
M36 X 2	TYU036QDNEBC	II	75	25	6	D-2	△
M36 X 1.5	TYU0360DNEBC	II	75	25	6	D-2	△
M36 X 1	TYU036MDNEBC	II	75	25	6	D-2	△
M38 X 3	TYU038SDNEBC	II	75	25	6	D-2	△
M38 X 2	TYU038QDNEBC	II	75	25	6	D-2	△
M38 X 1.5	TYU0380DNEBC	II	75	25	6	D-2	△
M38 X 1	TYU038MDNEBC	II	75	25	6	D-2	△
M39 X 4	TYU039UDNEBC	II	75	25	6	D-2	△
M39 X 3	TYU039SDNEBC	II	75	25	6	D-2	△
M39 X 2	TYU039QDNEBC	II	75	25	6	D-2	△
M39 X 1.5	TYU0390DNEBC	II	75	25	6	D-2	△
M39 X 1	TYU039MDNEBC	II	75	25	6	D-2	△
M40 X 3	TYU040SDNEBC	II	75	25	6	D-2	△
M40 X 2	TYU040QDNEBC	II	75	25	6	D-2	△
M40 X 1.5	TYU0400DNEBC	II	75	25	6	D-2	△
M40 X 1	TYU040MDNEBC	II	75	25	6	D-2	△
M42 X 4.5	TYU042VDNEBC	II	75	25	8	D-2	△
M42 X 3	TYU042SDNEBC	II	75	25	8	D-2	△
M42 X 2	TYU042QDNEBC	II	75	25	8	D-2	△
M42 X 1.5	TYU0420DNEBC	II	75	25	8	D-2	△
M42 X 1	TYU042MDNEBC	II	75	25	8	D-2	△
M44 X 1.5	TYU0440DNEBC	II	75	25	8	D-2	△
M45 X 4.5	TYU045VDNEBC	II	75	25	8	D-2	△
M45 X 3	TYU045SDNEBC	II	75	25	8	D-2	△
M45 X 2	TYU045QDNEBC	II	75	25	8	D-2	△
M45 X 1.5	TYU0450DNEBC	II	75	25	8	D-2	△
M48 X 5	TYU048WDNEBC	II	75	25	8	D-2	△
M48 X 3	TYU048SDNEBC	II	75	25	8	D-2	△
M48 X 2	TYU048QDNEBC	II	75	25	8	D-2	△
M48 X 1.5	TYU0480DNEBC	II	75	25	8	D-2	△
M50 X 3	TYU050SDNEBC	II	75	25	8	D-2	△
M50 X 2	TYU050QDNEBC	II	75	25	8	D-2	△
M50 X 1.5	TYU0500DNEBC	II	75	25	8	D-2	△

재고 : ◎=유통품 · ○=준 유통품 · △=특정 유통 제품 (주문 생산품)

미터 좌 나사용

규격	상품코드	정도	D (mm)	T (mm)	배출 홀수	형상	재고
M14 X 2	GYJ014QDNEBC	II	38	13	5	D-1 △	
M14 X 1.5	GYJ0140DNEBC	II	38	13	5	D-1 △	
M14 X 1.25	GYJ014NDNEBC	II	38	13	5	D-1 △	
M14 X 1	GYJ014MDNEBC	II	38	13	5	D-1 △	
M15 X 1.5	GYJ0150DNEBC	II	38	13	5	D-1 △	
M15 X 1	GYJ015MDNEBC	II	38	13	5	D-1 △	
M16 X 2	GYJ016QDNEBC	II	38	13	5	D-1 ○	
M16 X 2	GYM016QDNEBC	II	50	16	4	D-1 ○	
M16 X 1.5	GYJ0160DNEBC	II	38	13	5	D-1 △	
M16 X 1.5	GYM0160DNEBC	II	50	16	4	D-1 △	
M16 X 1	GYJ016MDNEBC	II	38	13	5	D-1 △	
M16 X 1	GYM016MDNEBC	II	50	16	4	D-1 △	
M17 X 1	GYM017MDNEBC	II	50	16	4	D-1 △	
M18 X 2.5	GYM018RDNEBC	II	50	16	5	D-1 △	
M18 X 2	GYM018QDNEBC	II	50	16	5	D-1 △	
M18 X 1.5	GYM0180DNEBC	II	50	16	5	D-1 △	
M18 X 1	GYM018MDNEBC	II	50	16	5	D-1 △	
M20 X 2.5	GYM020RDNEBC	II	50	16	5	D-1 ○	
M20 X 2	GYM020QDNEBC	II	50	16	5	D-1 △	
M20 X 1.5	GYM0200DNEBC	II	50	16	5	D-1 △	
M20 X 1	GYM020MDNEBC	II	50	16	5	D-1 △	
M22 X 2.5	GYM022RDNEBC	II	50	16	6	D-1 △	
M22 X 2	GYM022QDNEBC	II	50	16	6	D-1 △	
M22 X 1.5	GYM0220DNEBC	II	50	16	6	D-1 △	
M22 X 1	GYM022MDNEBC	II	50	16	6	D-1 △	
M24 X 3	GYM024SDNEBC	II	50	16	6	D-1 △	
M24 X 2	GYM024QDNEBC	II	50	16	6	D-1 △	
M24 X 1.5	GYM0240DNEBC	II	50	16	6	D-1 △	
M24 X 1	GYM024MDNEBC	II	50	16	6	D-1 △	
M25 X 1.5	GYM0250DNEBC	II	50	16	6	D-1 △	
M26 X 1.5	GYR0260DNEBC	II	63	20	6	D-2 △	
M27 X 3	GYR027SDNEBC	II	63	20	6	D-2 △	
M27 X 1.5	GYR0270DNEBC	II	63	20	6	D-2 △	
M28 X 1.5	GYR0280DNEBC	II	63	20	6	D-2 △	
M30 X 3.5	GYR030TDNEBC	II	63	20	6	D-2 △	
M30 X 3	GYR030SDNEBC	II	63	20	6	D-2 △	
M30 X 2	GYR030QDNEBC	II	63	20	6	D-2 △	
M30 X 1.5	GYR0300DNEBC	II	63	20	6	D-2 △	
M36 X 4	GYU036UDNEBC	II	75	25	6	D-2 △	
M48 X 5	GYU048WDNEBC	II	75	25	6	D-2 △	

유니파이 좌 나사용

규격	상품코드	정도	D (mm)	T (mm)	배출 홀수	형상	재고
1/ 4 - 20UNC	GYGU04NDNEBC	II	25	9	4	D-1 △	
1/ 4 - 28UNF	GYGU04KDNEBC	II	25	9	4	D-1 △	
5/16 - 18UNC	GYGU050DNEBC	II	25	9	4	D-1 △	
5/16 - 24UNF	GYGU05MDNEBC	II	25	9	4	D-1 △	
3/ 8 - 16UNC	GYGU06PDNEBC	II	25	9	5	D-1 △	
3/ 8 - 24UNF	GYGU06MDNEBC	II	25	9	5	D-1 △	
3/ 8 - 24UNF	GYJU06MDNEBC	II	38	13	4	D-1 △	
7/16 - 20UNF	GYJU07NDNEBC	II	38	13	4	D-1 △	
1/ 2 - 13UNC	GYJU08RDNEBC	II	38	13	4	D-1 △	
1/ 2 - 20UNF	GYJU08NDNEBC	II	38	13	4	D-1 △	
9/16 - 12UNC	GYJU09SDNEBC	II	38	13	5	D-1 △	
9/16 - 18UNF	GYJU090DNEBC	II	38	13	5	D-1 △	
5/ 8 - 11UNC	GYMU10UDNEBC	II	50	16	4	D-1 △	
5/ 8 - 18UNF	GYMU100DNEBC	II	50	16	4	D-1 △	
3/ 4 - 10UNC	GYMU12VDNEBC	II	50	16	5	D-1 △	
3/ 4 - 16UNF	GYMU12PDNEBC	II	50	16	5	D-1 △	
7/ 8 - 9UNC	GYMU14WDNEBC	II	50	16	6	D-1 △	
7/ 8 - 14UNF	GYMU14QDNEBC	II	50	16	6	D-1 △	

위트산 좌 나사용

규격	상품코드	정도	D (mm)	T (mm)	배출 홀수	형상	재고
3/16 W 24	GYEW03MDNEBC	II	20	7	4	D-1 △	
5/16 W 18	GYGW050DNEBC	II	25	9	4	D-1 △	
3/ 8 W 16	GYGW06PDNEBC	II	25	9	5	D-1 △	
3/ 8 W 16	GYJW06PDNEBC	II	38	13	4	D-1 △	
7/16 W 14	GYJW07QDNEBC	II	38	13	4	D-1 △	
1/ 2 W 12	GYJW08SDNEBC	II	38	13	4	D-1 △	
5/ 8 W 11	GYJW10UDNEBC	II	38	13	4	D-1 △	
3/ 4 W 10	GYMW12VDNEBC	II	50	16	5	D-1 △	
7/ 8 W 9	GYMW14WDNEBC	II	50	16	6	D-1 △	
1' W 8	GYMW16XDNEBC	II	50	16	6	D-1 △	

재고 : ◎=유통품 · ○=준 유통품 · △=특정 유통 제품 (주문 생상품)

사용시 주의사항

- ◆ 손상 될 위험이 있으므로 커버 보호 안경 등을 사용하십시오.
- ◆ 손상 될 위험이 있으므로 적절한 절삭 조건에서 사용하십시오.
- ◆ 휘말릴 수 있으므로 공구의 회전 중에는 반드시 장갑을 착용하지 마십시오.
- ◆ 낙하한 공구로 다리를 부상당할 수 있으므로 반드시 안전화를 착용하십시오.
- ◆ 공구를 기계에 장착 할 때에는 유격이나 흔들림이 없도록 단단히 고정하십시오.
- ◆ 피 가공재는 가공 중에 움직일 수 없도록 단단히 고정하십시오.
- ◆ 심한 마모와 날 결여가 있는 공구는 사용하지 마십시오.
- ◆ 절단 중 고온 발열이 발생하여 화재의 위험이 있으므로 방재 대책을 반드시 해야합니다.

※ 수정 등을 위해 예고 없이 사양을 변경할 수 있습니다. 양해해 주시기를 부탁드립니다.

HANJIN
Direct Import Tool Professional Company

YAMAWA 한국 총 대리점 **한진물산(주)**

본 사 부산 광역시 사상구 감전동 124-15번지 (패감로30)
지 사 서울시 구로구 구로기계공구상가 C블럭 23동 213호
전 화 본사 : 051) 325-1100 / 서울지사 : 02) 2635-5911

홈페이지

<http://www.yamawa.co.kr> (회사 : www.hanjinms.co.kr)



미래를 위한 에코(친환경) 액션
품질에 영향을 주지 않는 부위의 마무리 가공을
단순화하고 환경 부하절감에 노력하고 있습니다
YAMAWA

